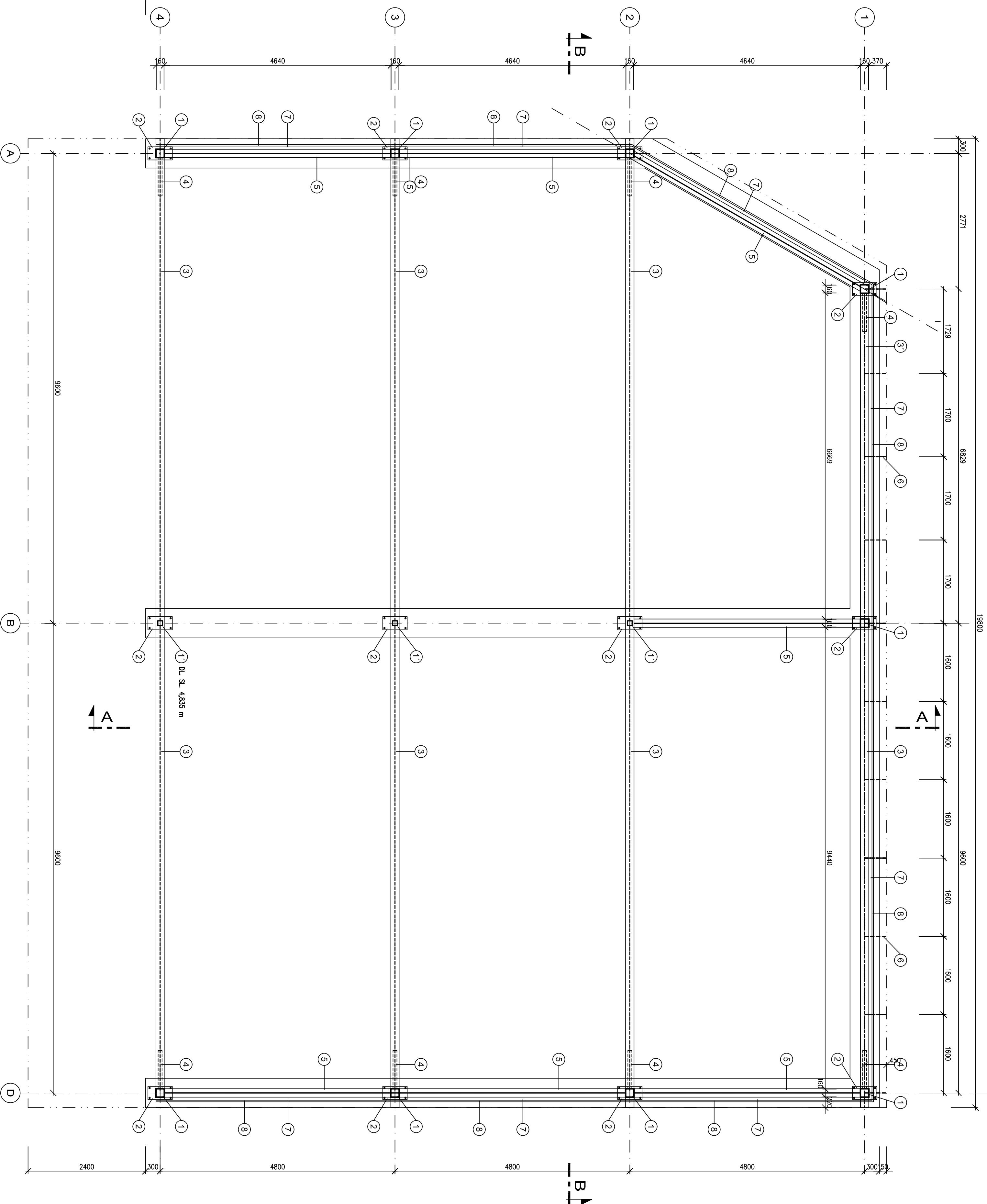


Technical drawing of a roof truss system, showing structural details and dimensions. The drawing includes a cross-section of the truss structure, with various components labeled with circled numbers (1 through 8). Key dimensions and elevations are indicated:

- Dimensions:**
 - Overall width: 3015
 - Truss spacing: 2400
 - Truss height: 2350
 - Truss depth: 150
 - Truss depth: 160
 - Truss depth: 180
 - Truss depth: 200
 - Truss depth: 2100
 - Truss depth: 2350
 - Truss depth: 2400
 - Truss depth: 2500
 - Truss depth: 2600
 - Truss depth: 2700
 - Truss depth: 2800
 - Truss depth: 2900
 - Truss depth: 3000
 - Truss depth: 3100
 - Truss depth: 3200
 - Truss depth: 3300
 - Truss depth: 3400
 - Truss depth: 3500
 - Truss depth: 3600
 - Truss depth: 3700
 - Truss depth: 3800
 - Truss depth: 3900
 - Truss depth: 4000
 - Truss depth: 4100
 - Truss depth: 4200
 - Truss depth: 4300
 - Truss depth: 4400
 - Truss depth: 4500
 - Truss depth: 4600
 - Truss depth: 4700
 - Truss depth: 4800
 - Truss depth: 4900
 - Truss depth: 5000
 - Truss depth: 5100
 - Truss depth: 5200
 - Truss depth: 5300
 - Truss depth: 5400
 - Truss depth: 5500
 - Truss depth: 5600
 - Truss depth: 5700
 - Truss depth: 5800
 - Truss depth: 5900
 - Truss depth: 6000
 - Truss depth: 6100
 - Truss depth: 6200
 - Truss depth: 6300
 - Truss depth: 6400
 - Truss depth: 6500
 - Truss depth: 6600
 - Truss depth: 6700
 - Truss depth: 6800
 - Truss depth: 6900
 - Truss depth: 7000
 - Truss depth: 7100
 - Truss depth: 7200
 - Truss depth: 7300
 - Truss depth: 7400
 - Truss depth: 7500
 - Truss depth: 7600
 - Truss depth: 7700
 - Truss depth: 7800
 - Truss depth: 7900
 - Truss depth: 8000
 - Truss depth: 8100
 - Truss depth: 8200
 - Truss depth: 8300
 - Truss depth: 8400
 - Truss depth: 8500
 - Truss depth: 8600
 - Truss depth: 8700
 - Truss depth: 8800
 - Truss depth: 8900
 - Truss depth: 9000
 - Truss depth: 9100
 - Truss depth: 9200
 - Truss depth: 9300
 - Truss depth: 9400
 - Truss depth: 9500
 - Truss depth: 9600
 - Truss depth: 9700
 - Truss depth: 9800
 - Truss depth: 9900
 - Truss depth: 10000
- Elevations:**
 - +7.185
 - +4.130
 - +6.230
- Labels:**
 - 1, 2, 3, 4, 5, 6, 7, 8



1	SLUP MEŠIČ – OCELOVÝ UZÁVĚRÝ CHTEROVÝ PROFIL 160 x 160 x 8 mm DL. DLE SPÁJOV STŘECHY	9 ks
1	SLUP VNITŘNÍ – OCELOVÝ UZÁVĚRÝ PROFIL 100 x 100 x 8 mm DL. DLE SPÁJOV STŘECHY	3 ks
2	KOTVENÍ PLECH 270 x 500 x 20 mm, KOTVÍ CHEM. KOTVÁNÍ – ZÁMOTNÉ TYČE M24	12 ks
3	OCELOVÝ PLECH TL. 10 MM PŘÍVAŘ K PE 330	12 ks
3	OCEL. VÁCOVÁNÝ NOSÍK PE 330, DL. 9,46 m +SPODOVADÍ PLECH TL. 10 MM PŘÍVAŘ K STOLNĚ I 330	7 ks
3	OCEL. VÁCOVÁNÝ NOSÍK PE 330, DL. 6,65 m +SPODOVADÍ PLECH TL. 10 MM PŘÍVAŘ K STOLNĚ I 330	1 ks
4	RAMENA VZEBĚRA – OCEL. UZÁVĚRÝ PROFIL 140 x 80 x 8 mm ALT. OCEL. TRIBKA RR 70/6 mm	8 ks
5	ZÁVĚTROVÁNÍ KRAMIČCH POU L STŘ. POLE 2x – L PROFIL 80 x 80 x 8	6 x
6	NOSÍK ŽLABU – PLECH CCA 500 x 330 mm, TL. 2,5 mm, PŘÍVAŘ K PŘÍRUBĚ IPE 330	11 ks
7	PAŽKY PRO KOTVENÍ ZÁVĚTROVÝCH STĚH OCEL. UZÁVĚRÝ CHTEROVÝ PROFIL 60 x 60 x 4 mm	2 x 46,8 brn
8	ZÁVĚTROVNÉ STĚHY 2 RR. PLECH BIS 36/207, V=2350 mm	46,8 brn

DÍLENSKÉ VÝKRESY BUDOU ŘEŠENY V PROVÁDĚCÍM PROJEKTU
POVRCHOVÁ ÚPRAVA OCEL. KONSTRUKCI - ŽÁROVĚ ZINKOVÁNÍ
PROVEDENÍ OCEL. KONSTRUKCE DLE DIN 18800 CLASSE E

INVESTOR:	KSUS VRSOČINJ, KOSOVSKA 1122/16 JIHLAVA		
UPRAVIOVAČ:	VLASTA ČAČKOVA, HAVL. BRD., MAHEJNOVA 3199		
MÍSTO:	PACOV	REAL:	VRSOČINA
PŘÍSTĚŠEK NA POSYPOVÝ INERTNÍ MATERIÁL V AREÁLU KSUSV CSJM MOR. BUDELOVICE SKLADKA ŽELEZÁRNA			
OCELOVÁ KONSTRUKCE ZASTŘEŠENÍ			
ZNAČKA:	10/14	DATUM:	04/2014
STUPĚŇ:	DSP	FORMÁT:	8 A4
LEŽENÍ:	1:50	ČÍSLO VÝKRESU:	F1.1-3